



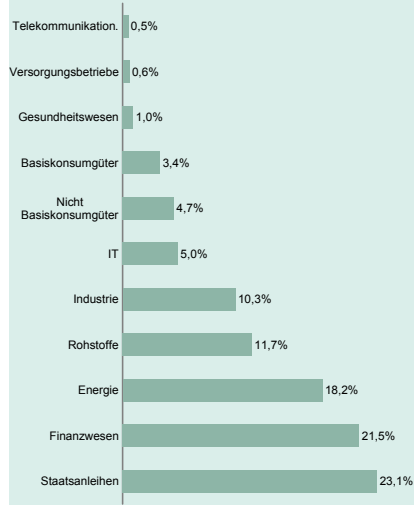
# CARMIGNAC Patrimoine

Mischfonds

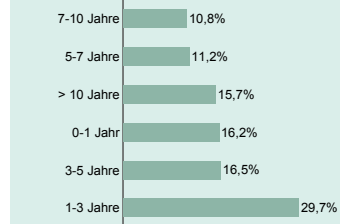
Carmignac Patrimoine ist ein Investmentfonds, der in internationale Aktien und Rentenwerte an Finanzplätzen auf der ganzen Welt investiert; er strebt eine gleichmäßige Wertentwicklung in absoluten Zahlen über eine aktive, nicht an Referenzwerte gebundene Verwaltung ohne grundsätzliche Beschränkung auf eine Region oder einen Sektor an. Um Kapitalschwankungen auszugleichen, werden stets mindestens 50% des Vermögens in Renten- und/oder Geldmarktprodukte investiert.

## FACT SHEET - Juli 2007

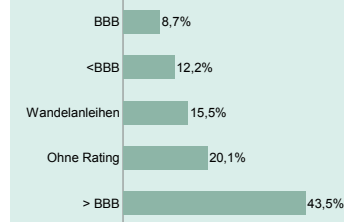
### Sektoren - Aktienanteil



### Laufzeiten



### Ratings - Rentenanteil



### Vorzugsaktien

Name	Land	Typ	Vermögen (in %)
France OAT 1,6% 25/07/2015	Frankreich	Rentenwerte	3,5%
ETAT BRÉSILIEN 8,5% 24/09/12	Brasilien	Rentenwerte	3,0%
NATIONAL BANK OF GREECE	Griechenland	Aktien	2,6%
SMITH INTERNATIONAL	USA	Aktien	2,5%
FREEPORT MCMORAN COP. & GOLD	Indonesien	Aktien	2,3%
France OAT 5,25% 25/04/2008	Frankreich	Rentenwerte	2,1%
MALAYSIAN GOVT 3,576%	Malaysia	Rentenwerte	2,0%
BHP BILLITON PLC	Großbritannien	Aktien	1,9%
SCHLUMBERGER 1,5% 01/06/23	USA	Rentenwerte	1,8%
MALAYSIAN GOVT 4,305 02/09	Malaysia	Rentenwerte	1,8%

### Fondsprofil

<b>Gründungsdatum</b>	07/11/1989
<b>Rechtsform</b>	Investmentfonds französischen Rechts (FCP)
<b>Performanceindikator</b>	50% MSCI ACWF + 50% Citigroup WGBI All Mat. (Eur)
<b>Fondsvermögen (31/07/2007)</b>	2 416 Mio. €
<b>Notierungswährung</b>	EURO
<b>Ertragsverwendung</b>	Thesaurierung
<b>ISIN Code</b>	FR0010135103
<b>Bloomberg Code</b>	CARMPAT FP



E. Carmignac & R. Onabba

Risikomanager : F. Leroux

Portfoliostruktur	Juli	Juni	Jahresbeginn
<b>Aktien</b>	<b>48,1%</b>	<b>48,6%</b>	<b>44,6%</b>
<b>Schwellenländer</b>	<b>20,4%</b>	<b>18,9%</b>	<b>14,8%</b>
Lateinamerika	8,9%	8,2%	5,9%
Asien	11,5%	10,7%	8,5%
Osteuropa	0,0%	0,0%	0,5%
<b>Industrieländer</b>	<b>27,7%</b>	<b>29,7%</b>	<b>29,8%</b>
USA / Kanada	12,3%	11,9%	12,7%
Europa (außer Frankreich)	9,1%	10,4%	7,9%
Frankreich	4,1%	4,8%	7,4%
Japan	2,2%	2,5%	1,8%
<b>Rentenwerte</b>	<b>43,1%</b>	<b>42,8%</b>	<b>39,7%</b>
<b>Rentenwerte</b>	<b>43,1%</b>	<b>42,8%</b>	<b>39,7%</b>
Wandelanleihen	6,8%	6,8%	6,1%
Staatsanleihen Industrieländer	13,1%	12,3%	13,4%
Staatsanleihen Schwellenländer	8,0%	8,1%	6,7%
Privatanleihen Industrieländer	11,5%	11,7%	10,3%
Privatanleihen Schwellenländer	3,8%	3,9%	3,3%
<b>Cash u. Sonstiges</b>	<b>8,8%</b>	<b>8,6%</b>	<b>15,7%</b>
<b>Gesamt</b>	<b>100,0%</b>	<b>100,0%</b>	<b>100,0%</b>



# CARMIGNAC

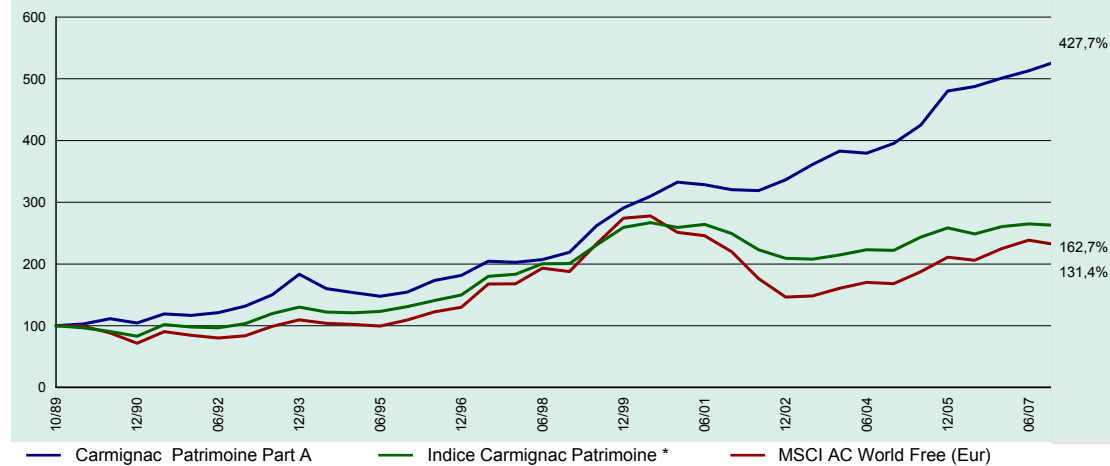
## Patrimoine

Mischfonds

## FACT SHEET - Performance

Juli 2007

Entwicklung des Fonds seit seiner Auflegung



Jährliche Wertentwicklungen (%)

Jahr	Carmignac Patrimoine Part A	Indice Carmignac Patrimoine *
2006	4,35	0,76
2005	21,50	16,39
2004	3,25	3,55
2003	13,78	2,59
2002	4,95	-16,20
2001	-3,58	-3,81
2000	14,32	0,00
1999	32,85	29,19
1998	8,02	9,48
1997	11,67	22,41
1996	17,57	14,36
1995	0,12	8,21
1994	-15,86	-6,98
1993	38,96	25,74
1992	12,95	5,71
1991	11,80	18,12
1990	1,63	-14,34
1989*	2,89	-3,25

\* Seit der Auflegung

Statistiken (%)

	1 Jahr (52 w.)	3 Jahre (36 m.)
Volatilität des Fonds	7,10	6,22
Volatilität des Indikators	5,30	5,14
Sharpe-Ratio	0,75	1,27
Beta	0,91	0,56
Alpha	0,08	0,63

Jährliche Wertentwicklungen (%)	Seit dem 29/12/2006	1 Monat	3 Monate	6 Monate	1 Jahr	3 Jahre	5 Jahre	10 Jahre	Seit der Auflegung am 07/11/1989
Carmignac Patrimoine Part A	5,32	2,89	6,04	5,36	8,97	38,48	66,16	141,03	427,66
Indice Carmignac Patrimoine *	0,85	-0,83	-0,04	-0,61	4,91	18,86	20,25	35,89	162,67
Durchschnitt der Kategorie **	2,02	-1,41	-0,59	0,74	8,15	30,30	37,38	40,28	152,03
Klassement (Quartil)	1	1	1	1	2	1	1	1	1

\* 50 % MSCI AC World Index Free (Eur) + 50 % Citigroup WGBI All Maturities (Eur). \*\* Diversifiziert international – Mischfonds, Quelle Europerformance.

Die Wertentwicklung in der Vergangenheit ist kein zwingender Hinweis auf den künftigen Wertverlauf und über die Zeit nicht konstant.